

PILOTガスバーナー

KGDシリーズ

 株式会社 加藤鉄五バーナー製作所
KATO

●KGDシリーズ 仕様表

機種		KGD-5	KGD-5PV	KGD-10	KGD-10PV	KGD-10PM
燃焼容量(kW)		46	46	116	116	116
燃焼ガス量 (m ³ /h)	LPG	1.7	1.7	4.2	4.2	4.2
	13A	3.6	3.6	9.1	9.1	9.1
	6C	—	—	22.2	22.2	22.2
モーター出力(kW)		0.03	0.03	0.25	0.25	0.25
制御方式		ON-OFF	比例DC4~20mA	ON-OFF	比例DC4~20mA	比例135Ω
点火方式		直接点火方式				
燃焼方式		先混合方式				
炎検出		フレームロッド				
風圧確認		エアフロースイッチ				
バーナー接続 口	LPG	10A		15A		
	13A	15A		20A		
	6C	—		32A		

機種		KGD-20	KGD-20PV	KGD-20PM	KGD-30
燃焼容量(kW)		233	233	233	349
燃焼ガス量 (m ³ /h)	LPG	8.3	8.3	8.3	12.5
	13A	18.2	18.2	18.2	27.3
	6C	44.4	44.4	44.4	66.7
モーター出力(kW)		0.25	0.25	0.25	0.4
制御方式		ON-OFF	比例DC4~20mA	比例135Ω	ON-OFF
点火方式		パイロット点火方式			
燃焼方式		先混合方式			
炎検出		フレームロッド			
風圧確認		圧力スイッチ			
バーナー接続 口	LPG	20A			25A
	13A	25A			40A
	6C	50A			50A

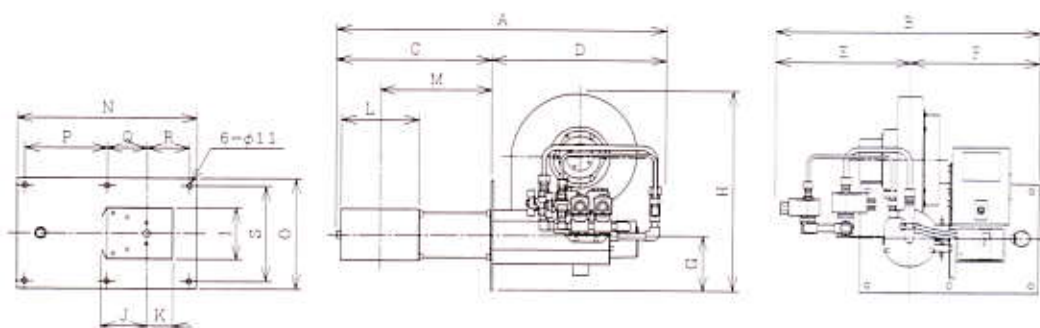
機種		KGD-30PV	KGD-30PM	KGD-50PM	KGD-75PM
燃焼容量(kW)		349	349	581	872
燃焼ガス量 (m ³ /h)	LPG	12.5	12.5	20.8	31.3
	13A	27.3	27.3	45.5	68.2
	6C	—	66.7	111.1	—
モーター出力(kW)		0.4	0.4	0.75	1.1
制御方式		比例DC4~20mA	比例135Ω	比例135Ω	比例135Ω
点火方式		パイロット点火方式			
燃焼方式		先混合方式			
炎検出		フレームロッド		ウルトラビジョン	
風圧確認		圧力スイッチ			
バーナー接続 口	LPG	25A	25A	32A	40A
	13A	40A	40A	40A	50A
	6C	—	50A	65A	—

- ※都市ガス仕様 ガバナー付き (但し581kW以上は無し)
- ※都市ガス仕様 フレキホース無し
- ※LPG仕様 ガバナー無し
- ※LPG仕様 フレキホース付き (但し581kW以上は無し)

KGD

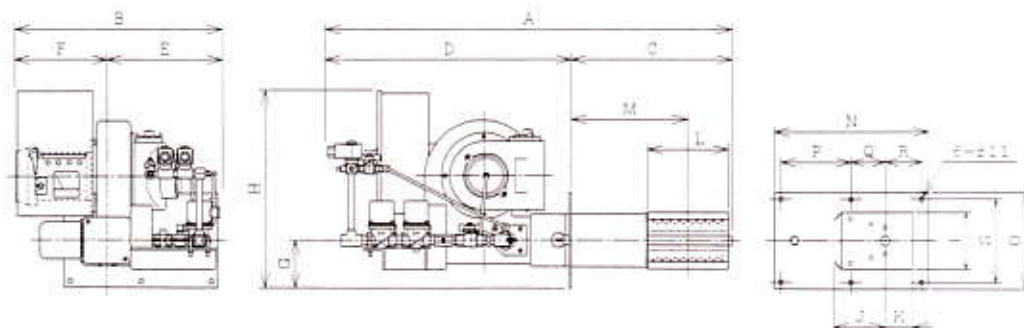
シリーズの特徴

- KGDシリーズは、バーナー機能の全てを一体化したパッケージタイプのダクト内燃焼バーナーです。
- KGD-20以上は、独立パイロットを備えたバーナーでターンダウンを大きくとることが出来ます。
- 燃焼ヘッドには耐熱材質 (SUS310S) を使用していますので、耐久性に優れています。
- 火炎の吹き出し方向を、ご指定方向にすることが出来ます。



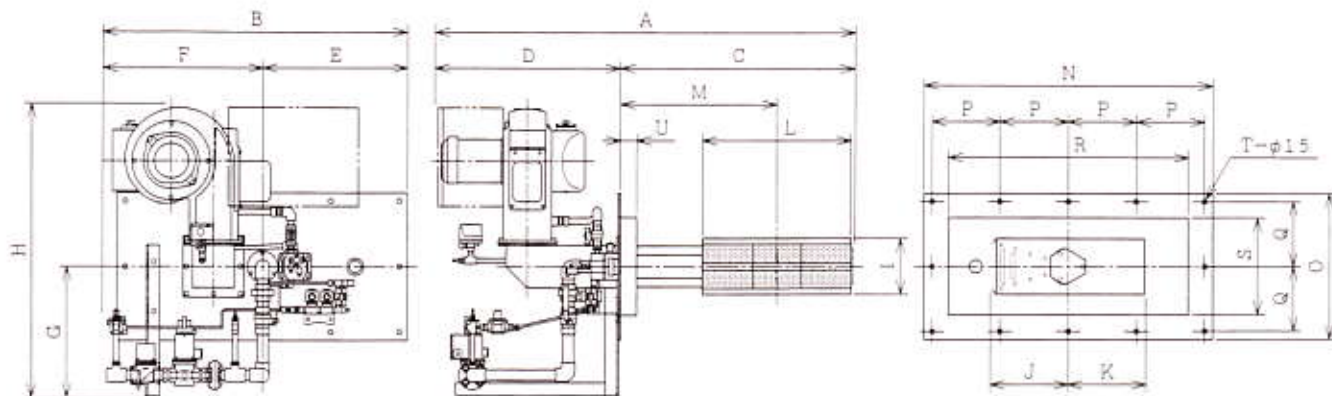
バーナー機種	制御記号	A	B	C	D	E	F	G	H	I	J	K
KGD-5	—	655	525	310	345	265	260	110	395	103	92	53
KGD-5N	—	730	525	310	420	265	260	110	395	103	92	53
KGD-5	PV	665	535	310	355	265	270	110	395	103	92	53
KGD-5N	PV	805	600	310	495	330	270	110	400	103	92	53

バーナー機種	制御記号	L	M	N	O	P	Q	R	S	ガスフロー図
KGD-5	—	155	222.5	360	220	165	80	85	190	図-1
KGD-5N	—	155	222.5	360	220	165	80	85	190	図-1
KGD-5	PV	155	222.5	360	220	165	80	85	190	図-2
KGD-5N	PV	155	222.5	360	220	165	80	85	190	図-2



バーナー機種	制御記号	A	B	C	D	E	F	G	H	I	J	K
KGD-10	—	955	490	380	575	270	220	110	460	130	120	65
KGD-10N	—	1080	530	380	700	310	220	110	460	130	120	65
KGD-10T	—	1135	535	380	755	315	220	110	460	130	120	65
KGD-10	PV	990	520	380	610	270	250	110	520	130	120	65
KGD-10N	PV	1160	560	380	780	310	250	110	520	130	120	65
KGD-10T	PV	1230	565	380	850	315	250	110	520	130	120	65
KGD-10	PM	1080	615	380	700	330	285	110	610	130	120	65
KGD-10N	PM	1245	635	380	865	350	285	110	610	130	120	65
KGD-10T	PM	1295	640	380	915	355	285	110	610	130	120	65

バーナー機種	制御記号	L	M	N	O	P	Q	R	S	ガスフロー図
KGD-10	—	188	272	360	220	165	80	85	190	図-1
KGD-10N	—	188	272	360	220	165	80	85	190	図-1
KGD-10T	—	188	272	360	220	165	80	85	190	図-1
KGD-10	PV	188	272	360	220	165	80	85	190	図-2
KGD-10N	PV	188	272	360	220	165	80	85	190	図-2
KGD-10T	PV	188	272	360	220	165	80	85	190	図-2
KGD-10	PM	188	272	360	220	165	80	85	190	図-2
KGD-10N	PM	188	272	360	220	165	80	85	190	図-2
KGD-10T	PM	188	272	360	220	165	80	85	190	図-2



バーナー機種	制御記号	A	B	C	D	E	F	G	H	I	J	K	L
KGD-20	—	1130	910	570	550	445	465	380	820	171	240	240	305
KGD-20N	—	1130	1070	570	560	445	625	405	840	171	240	240	305
KGD-20T	—	1130	1325	570	560	445	880	480	915	171	240	240	305
KGD-20	PV.PM	1130	910	570	560	445	465	380	820	171	240	240	305
KGD-20N	PV.PM	1130	1070	570	560	445	625	405	840	171	240	240	305
KGD-20T	PV.PM	1130	1325	570	580	445	880	480	915	171	240	240	305
KGD-30	—	1290	935	720	570	445	490	405	895	171	240	240	455
KGD-30N	—	1290	1310	720	570	445	865	435	925	171	240	240	455
KGD-30T	—	1350	1460	720	630	445	1015	520	1010	171	240	240	455
KGD-30	PV.PM	1290	935	720	570	445	490	405	895	171	240	240	455
KGD-30N	PV.PM	1290	1310	720	570	445	865	435	925	171	240	240	455
KGD-30T	PM	1350	1460	720	630	445	1015	520	1010	171	240	240	455
KGD-50	PM	1515	1095	895	620	445	650	430	930	171	240	240	605
KGD-50N	PM	1515	1095	895	620	445	650	460	960	171	240	240	605
KGD-50T	PM	1570	1465	895	675	445	990	610	1110	171	240	240	605
KGD-75	PM	1710	1095	1060	650	445	650	460	1000	220	240	240	755
KGD-75N	PM	1710	1255	1060	650	445	810	520	1060	220	240	240	755

バーナー機種	制御記号	M	N	O	P	Q	R	S	T	U	ガスフロー図
KGD-20	—	405	890	450	210	200	740	300	12	50	図-3
KGD-20N	—	405	890	450	210	200	740	300	12	50	図-3
KGD-20T	—	405	890	450	210	200	740	300	12	50	図-3
KGD-20	PV.PM	405	890	450	210	200	740	300	12	50	図-4
KGD-20N	PV.PM	405	890	450	210	200	740	300	12	50	図-4
KGD-20T	PV.PM	405	890	450	210	200	740	300	12	50	図-4
KGD-30	—	480	890	450	210	200	740	300	12	50	図-3
KGD-30N	—	480	890	450	210	200	740	300	12	50	図-3
KGD-30T	—	480	890	450	210	200	740	300	12	50	図-3
KGD-30	PV.PM	480	890	450	210	200	740	300	12	50	図-4
KGD-30N	PV.PM	480	890	405	210	200	740	300	12	50	図-4
KGD-30T	PM	480	890	450	210	200	740	300	12	50	図-4
KGD-50	PM	580	890	450	210	200	740	300	12	75	図-4
KGD-50N	PM	580	890	450	210	200	740	300	12	75	図-4
KGD-50T	PM	580	890	450	210	200	740	300	12	75	図-4
KGD-75	PM	670	890	450	105	100	740	300	24	100	図-4
KGD-75N	PM	670	890	450	105	100	740	300	24	100	図-4

●配管フローシート

図 1

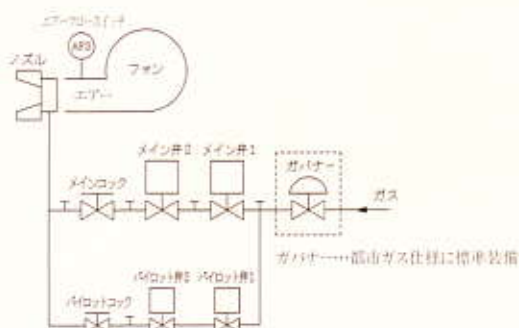


図 2

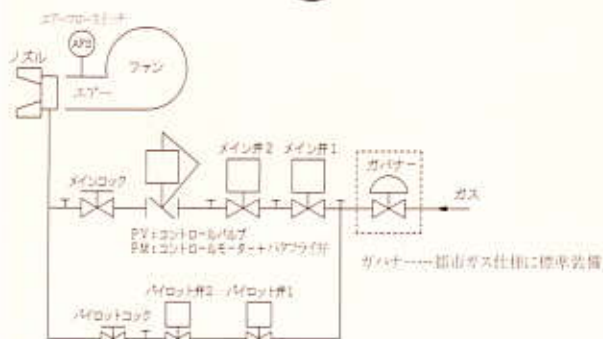
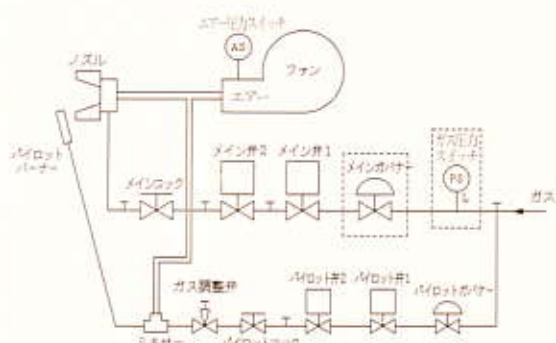
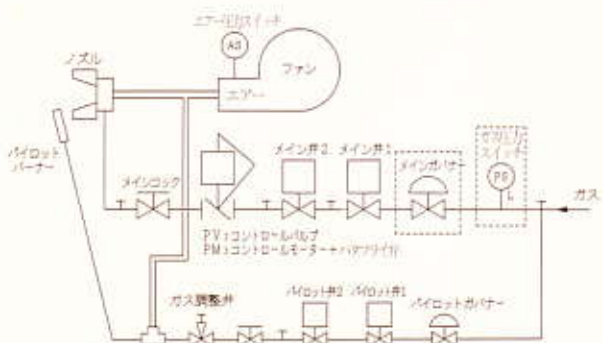


図 3



ガス圧力スイッチ（低カット）…581kW以上に標準装備
メインガバナースイッチ…都市ガス仕様に標準装備
(但し、581kW以上を除く)

図 4



ガス圧力スイッチ（低カット）…581kW以上に標準装備
メインガバナースイッチ…都市ガス仕様に標準装備
(但し、581kW以上を除く)

●ガス種とバーナー機種の違い

	L P G		都 市 ガ ス	
	ガスの種類	プロパン	ブタン	13A
供給圧力(kPa)	2.8	2.8	2.0	1.0
総発熱量(kJ/m ³ N)	101,000	130,000	46,000	18,800
ガス種別記号	記号無し		N	T
例	KGD-30		KGD-30N	KGD-30T

●燃焼量制御方式の違い

燃焼制御方式	ON-OFF	比例制御	
	ガス量制御装置	—	モーターバルブ
ガス量制御信号	—	DC4~20mA	135Ω
制御記号	記号無し	PV	PM
例	KGD-30N	KGD-30NPV	KGD-30NPM